

Diagrama de desarrollo tipo trabe de un cerramiento y dintel. Muestra la distribución de los estribos en la parte superior y inferior de la estructura, con dimensiones como el ancho, la altura y la separación entre estribos. Se indica que la separación entre estribos es la mitad de la separación entre las varillas principales.

TRABE TA-01

0.300

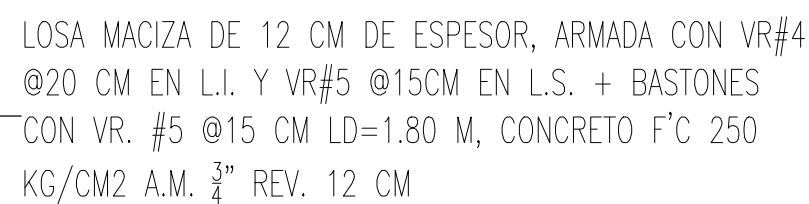
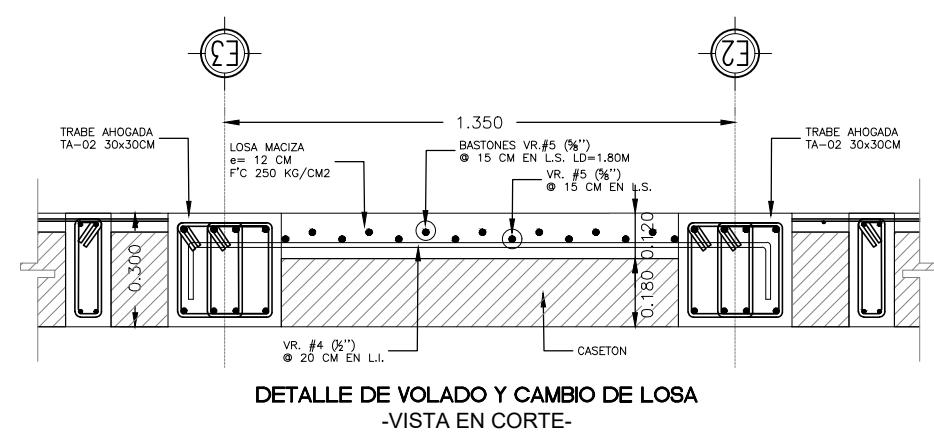
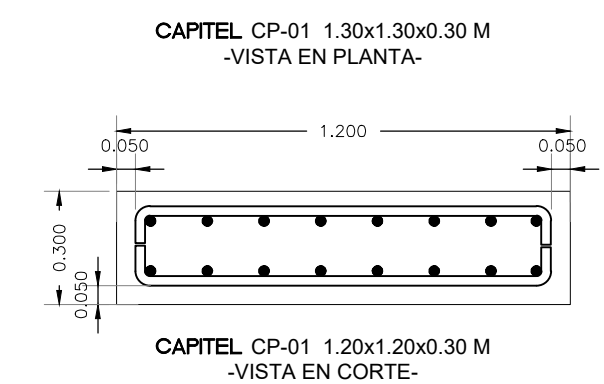
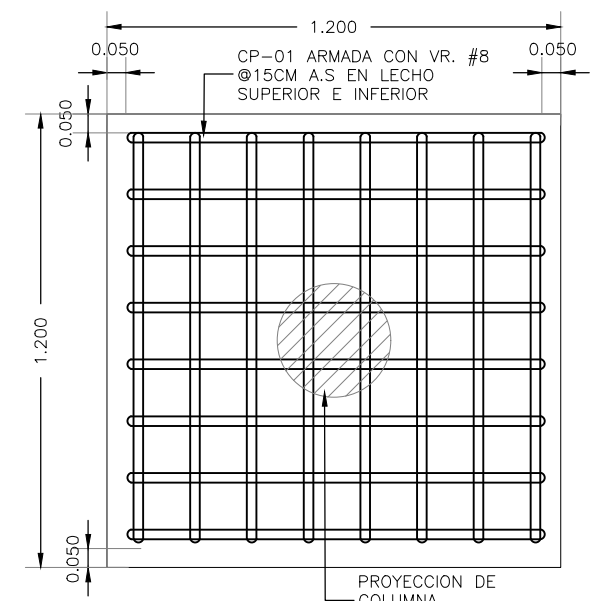
CAPITEL CP-01

0.300

TRABE TA-01

COLUMNA CL-02

DETALLE DE NODOS Y CONEXIÓN
-VISTA EN CORTE-



Resistencia del Concreto en Cubierta
 $f'_c = 250 \text{ kg/cm}^2$ rev. agreg. max. $3/4''$

ESCALA 1:50

JULIO 2023